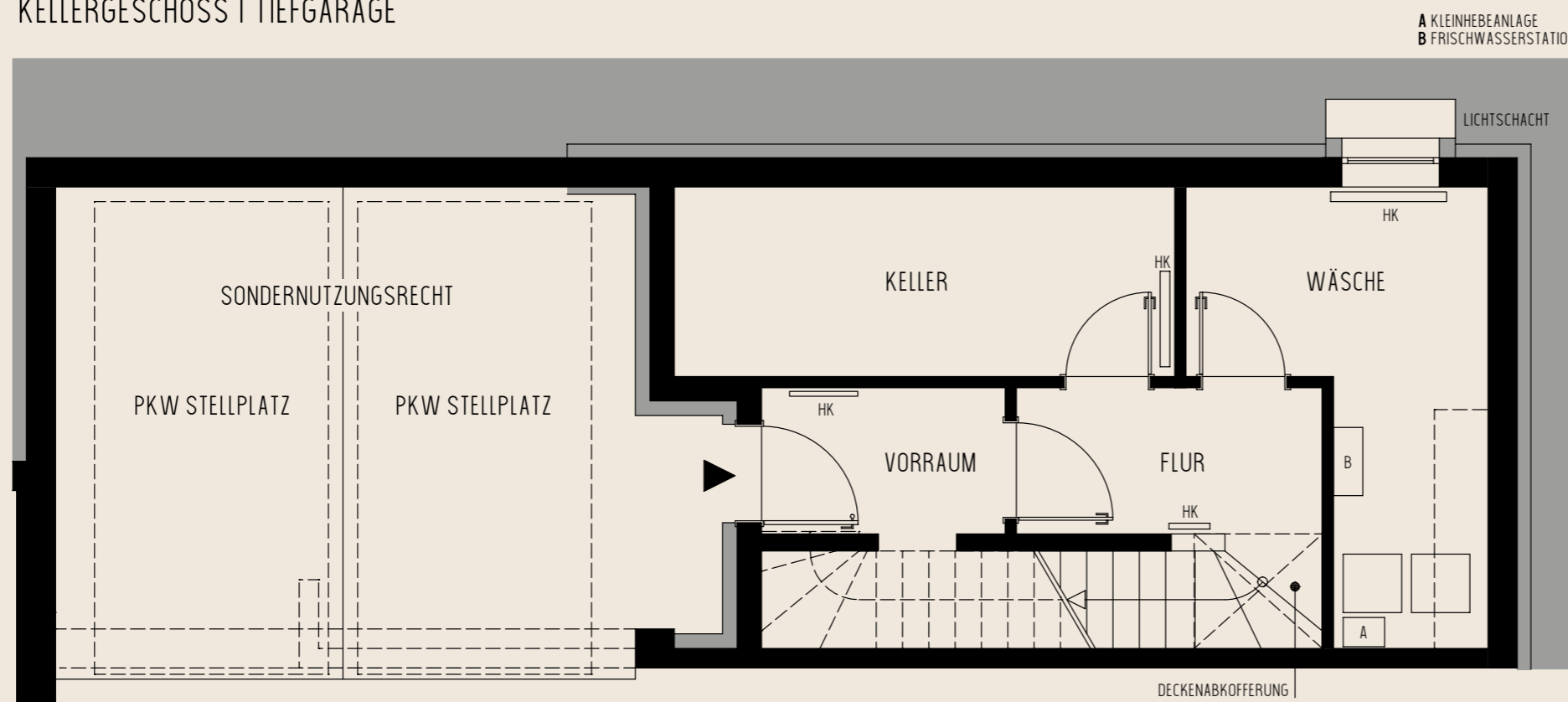




FRIEDRICH — DOMIZIL — WOHNUNG 22

5-Zimmer-Wohnung

KELLERGESCHOSS I TIEFGARAGE



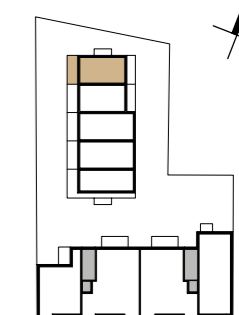
Wohn- und Esszimmer	38.10 m ²
Schlafzimmer	23.80 m ²
Zimmer 1	16.70 m ²
Zimmer 2	14.20 m ²
Zimmer 3	10.00 m ²
Küche	8.20 m ²
Masterbad	10.20 m ²
Duschbad	6.70 m ²
Gäste WC	2.00 m ²
Diele	5.20 m ²
Flur	7.20 m ²
Terrasse (Grundfläche 13.20m ² x 50%)	6.60 m ²
Dachterrasse (Grundfläche 6.20m ² x 50%)	3.10 m ²

Gesamt	ca. 152.00 m²
Kellerflächen (Summe)	ca. 29.00 m ²
Gartenfläche (Summe)	ca. 153.00 m ²

Der vorliegende Plan ist nicht verbindlich. Die Grundrisse sind insbesondere nicht zur Maßnahme für die Möblierung geeignet. Änderungen, u.a. aufgrund bautechnischer Erfordernisse oder behördlicher Auflagen, bleiben vorbehalten. Dargestellte Möblierungen und Einbauten sind beispielhaft und gehören nicht zum Ausstattungsumfang. Für die Ausstattung und die Bauausführung ist der Kaufvertrag maßgeblich.

Die Wohn- und Nutzflächenberechnung erfolgt in Anlehnung an die Wohnflächenverordnung (WoFIV) mit Rohbaumaßen als Fertigmaße. Bäder und WC's erhalten 1% Abzug für Fliesenbelag.

Bei Balkonen, Loggien und Terrassen werden jeweils 50% der Grundfläche als Wohnfläche berücksichtigt.

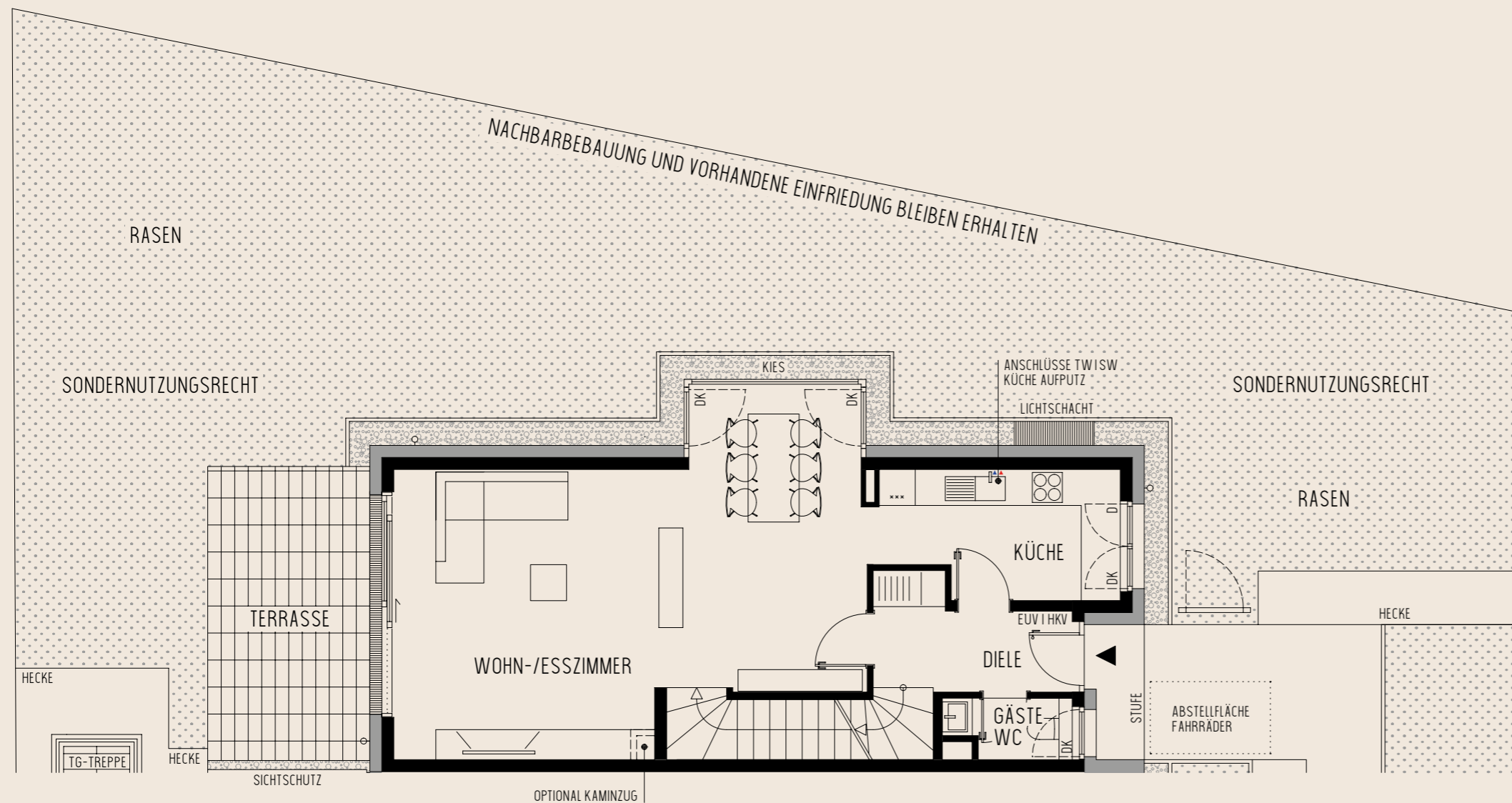




FRIEDRICH — DOMIZIL — WOHNUNG 22

5-Zimmer-Wohnung

ERDGESCHOSS



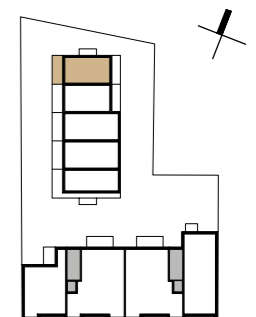
Wohn- und Esszimmer	38.10 m ²
Schlafzimmer	23.80 m ²
Zimmer 1	16.70 m ²
Zimmer 2	14.20 m ²
Zimmer 3	10.00 m ²
Küche	8.20 m ²
Masterbad	10.20 m ²
Duschbad	6.70 m ²
Gäste WC	2.00 m ²
Diele	5.20 m ²
Flur	7.20 m ²
Terrasse (Grundfläche 13.20 m ² x 50%)	6.60 m ²
Dachterrasse (Grundfläche 6.20 m ² x 50%)	3.10 m ²

Gesamt	ca. 152.00 m²
Kellerflächen (Summe)	ca. 29.00 m ²
Gartenfläche (Summe)	ca. 153.00 m ²

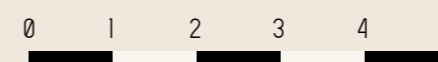
Der vorliegende Plan ist nicht verbindlich. Die Grundrisse sind insbesondere nicht zur Maßnahme für die Möblierung geeignet. Änderungen, u.a. aufgrund bautechnischer Erfordernisse oder behördlicher Auflagen, bleiben vorbehalten. Dargestellte Möblierungen und Einbauten sind beispielhaft und gehören nicht zum Ausstattungsumfang. Für die Ausstattung und die Bauausführung ist der Kaufvertrag maßgeblich.

Die Wohn- und Nutzflächenberechnung erfolgt in Anlehnung an die Wohnflächenverordnung (WoFIV) mit Rohbaumaßen als Fertigmaße. Bäder und WC's erhalten 1% Abzug für Fliesenbelag.

Bei Balkonen, Loggien und Terrassen werden jeweils 50% der Grundfläche als Wohnfläche berücksichtigt.



1:90

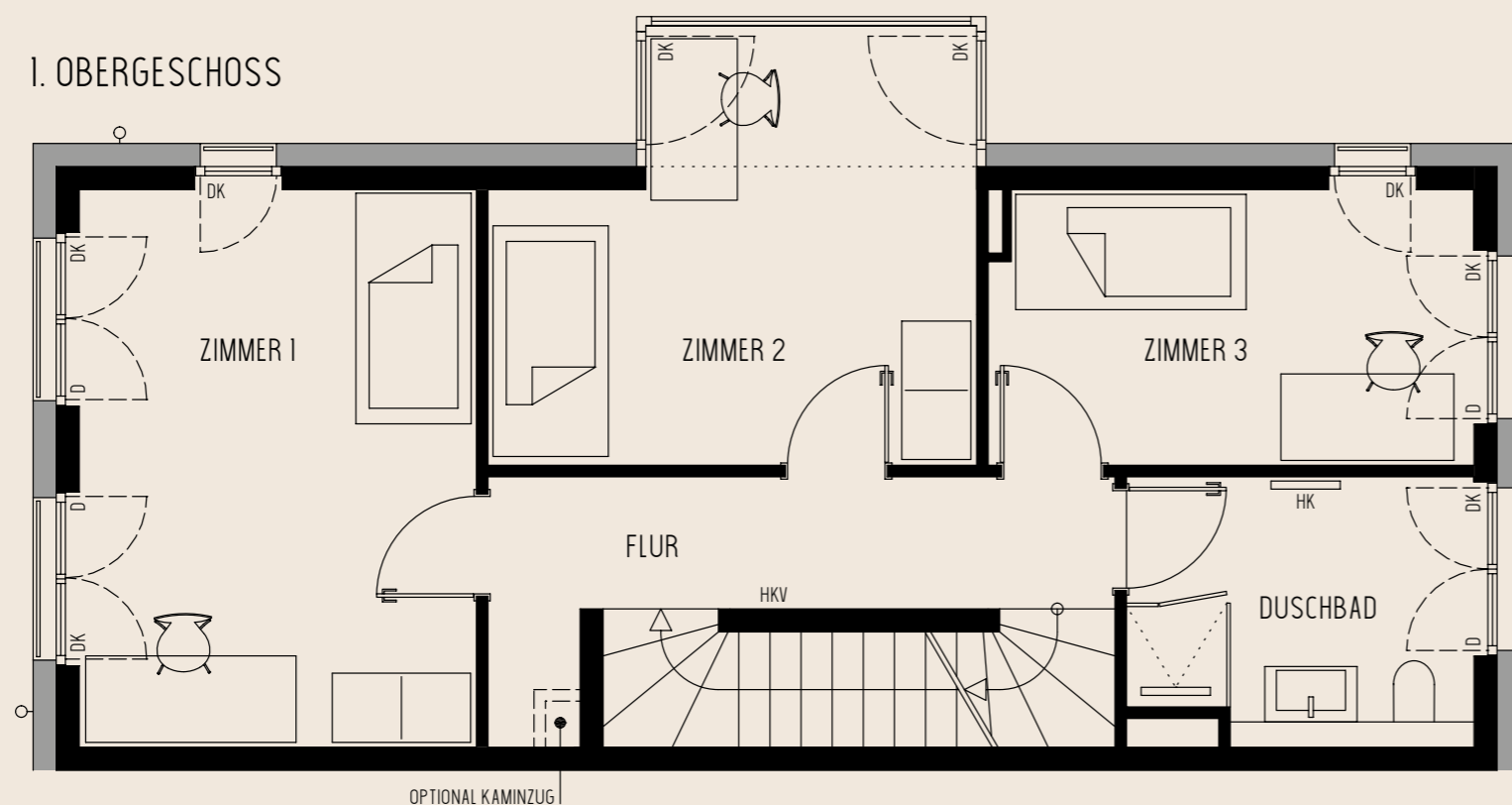




FRIEDRICH — DOMIZIL — WOHNUNG 22

5-Zimmer-Wohnung

I. OBERGESCHOSS



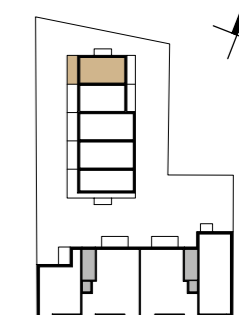
Wohn- und Esszimmer	38.10 m ²
Schlafzimmer	23.80 m ²
Zimmer 1	16.70 m ²
Zimmer 2	14.20 m ²
Zimmer 3	10.00 m ²
Küche	8.20 m ²
Masterbad	10.20 m ²
Duschbad	6.70 m ²
Gäste WC	2.00 m ²
Diele	5.20 m ²
Flur	7.20 m ²
Terrasse (Grundfläche 13.20m ² x 50%)	6.60 m ²
Dachterrasse (Grundfläche 6.20m ² x 50%)	3.10 m ²

Gesamt	ca. 152.00 m²
Kellerflächen (Summe)	ca. 29.00 m ²
Gartenfläche (Summe)	ca. 153.00 m ²

Der vorliegende Plan ist nicht verbindlich. Die Grundrisse sind insbesondere nicht zur Maßnahme für die Möblierung geeignet. Änderungen, u.a. aufgrund bautechnischer Erfordernisse oder behördlicher Auflagen, bleiben vorbehalten. Dargestellte Möblierungen und Einbauten sind beispielhaft und gehören nicht zum Ausstattungsumfang. Für die Ausstattung und die Bauausführung ist der Kaufvertrag maßgeblich.

Die Wohn- und Nutzflächenberechnung erfolgt in Anlehnung an die Wohnflächenverordnung (WoFIV) mit Rohbaumaßen als Fertigmaße. Bäder und WC's erhalten 1% Abzug für Fliesenbelag.

Bei Balkonen, Loggien und Terrassen werden jeweils 50% der Grundfläche als Wohnfläche berücksichtigt.



1:65

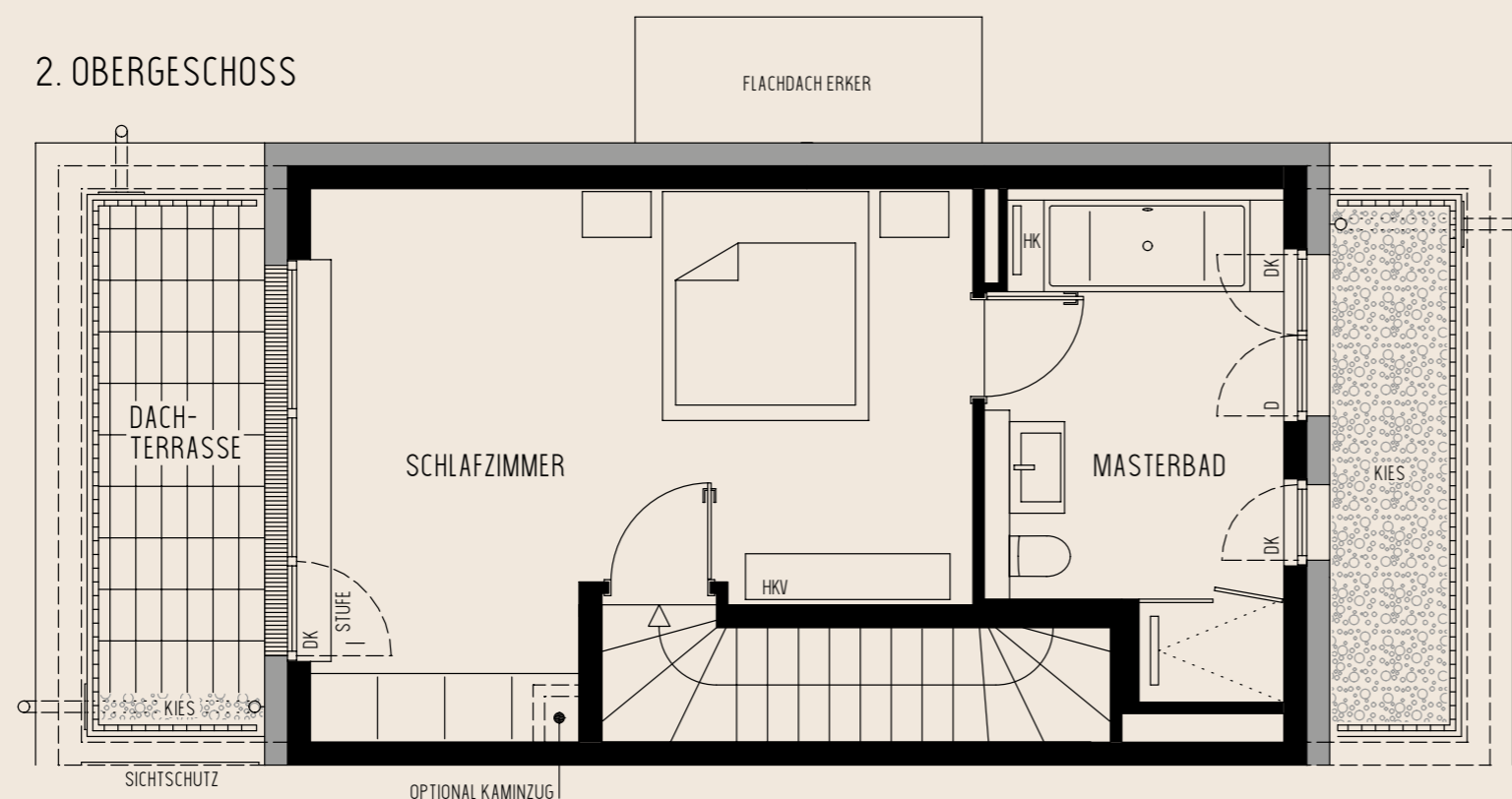




FRIEDRICH — DOMIZIL — WOHNUNG 22

5-Zimmer-Wohnung

2. OBERGESCHOSS



Wohn- und Esszimmer	38.10 m ²
Schlafzimmer	23.80 m ²
Zimmer 1	16.70 m ²
Zimmer 2	14.20 m ²
Zimmer 3	10.00 m ²
Küche	8.20 m ²
Masterbad	10.20 m ²
Duschbad	6.70 m ²
Gäste WC	2.00 m ²
Diele	5.20 m ²
Flur	7.20 m ²
Terrasse (Grundfläche 13.20 m ² x 50%)	6.60 m ²
Dachterrasse (Grundfläche 6.20 m ² x 50%)	3.10 m ²

Gesamt ca. **152.00 m²**

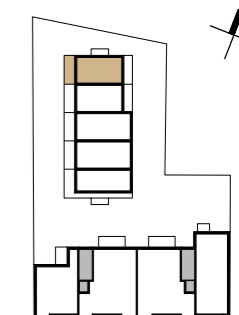
Kellerflächen (Summe) ca. 29.00 m²

Gartenfläche (Summe) ca. 153.00 m²

Der vorliegende Plan ist nicht verbindlich. Die Grundrisse sind insbesondere nicht zur Maßnahme für die Möblierung geeignet. Änderungen, u.a. aufgrund bautechnischer Erfordernisse oder behördlicher Auflagen, bleiben vorbehalten. Dargestellte Möblierungen und Einbauten sind beispielhaft und gehören nicht zum Ausstattungsumfang. Für die Ausstattung und die Bauausführung ist der Kaufvertrag maßgeblich.

Die Wohn- und Nutzflächenberechnung erfolgt in Anlehnung an die Wohnflächenverordnung (WoFIV) mit Rohbaumaßen als Fertigmaße. Bäder und WC's erhalten 1% Abzug für Fliesenbelag.

Bei Balkonen, Loggien und Terrassen werden jeweils 50% der Grundfläche als Wohnfläche berücksichtigt.



1:65

