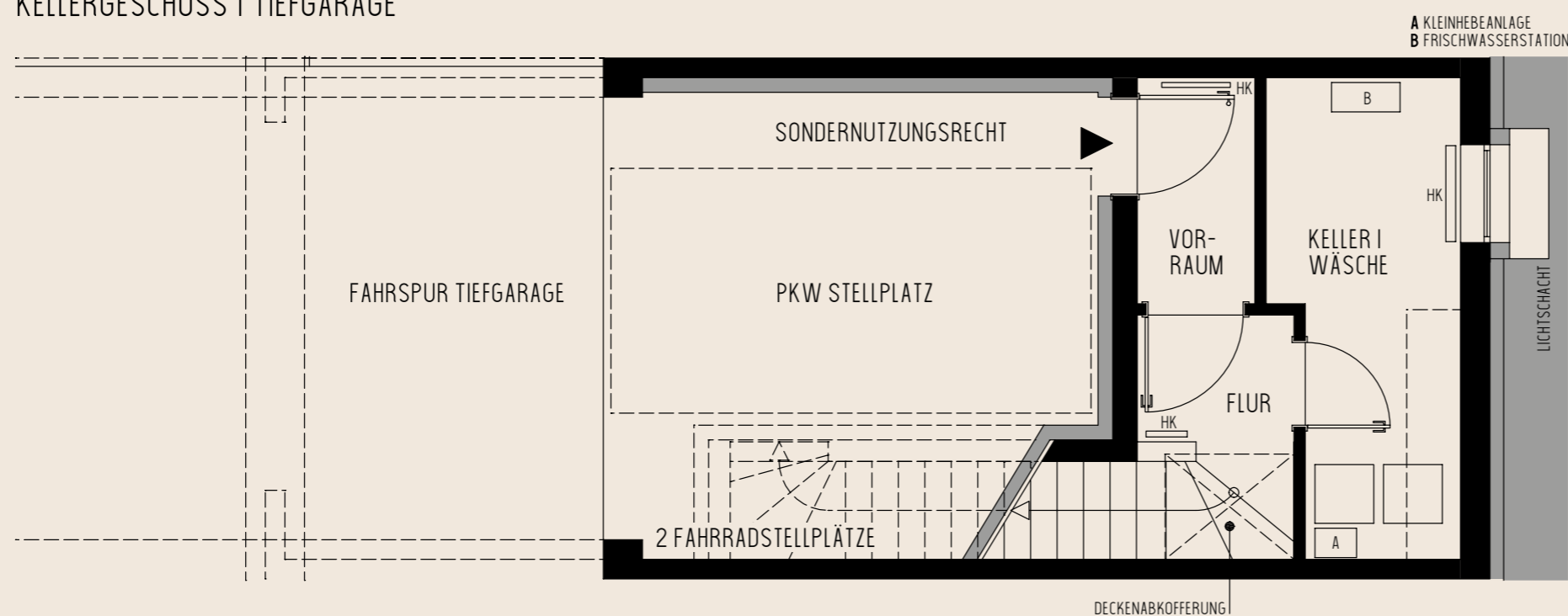




# FRIEDRICH — DOMIZIL — WOHNUNG 21

4-Zimmer-Wohnung

## KELLERGESCHOSS | TIEFGARAGE



Wohn- und Esszimmer	34.70 m <sup>2</sup>
Schlafzimmer	29.30 m <sup>2</sup>
Zimmer 1	14.80 m <sup>2</sup>
Zimmer 2	21.40 m <sup>2</sup>
Küche	8.40 m <sup>2</sup>
Masterbad	9.50 m <sup>2</sup>
Duschbad	5.70 m <sup>2</sup>
Gäste WC	2.20 m <sup>2</sup>
Diele	5.30 m <sup>2</sup>
Flur	5.60 m <sup>2</sup>
Terrasse (Grundfläche 13.20m <sup>2</sup> x 50%)	6.60 m <sup>2</sup>
Dachterrasse (Grundfläche 6.20m <sup>2</sup> x 50%)	3.10 m <sup>2</sup>

**Gesamt** ca. **146.60 m<sup>2</sup>**

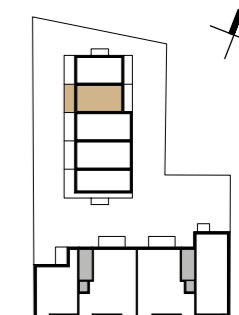
Kellerflächen (Summe) ca. 13.60 m<sup>2</sup>

Gartenfläche (Summe) ca. 15.50 m<sup>2</sup>

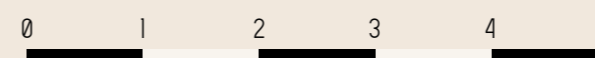
Der vorliegende Plan ist nicht verbindlich. Die Grundrisse sind insbesondere nicht zur Maßnahme für die Möblierung geeignet. Änderungen, u.a. aufgrund bautechnischer Erfordernisse oder behördlicher Auflagen, bleiben vorbehalten. Dargestellte Möblierungen und Einbauten sind beispielhaft und gehören nicht zum Ausstattungsumfang. Für die Ausstattung und die Bauausführung ist der Kaufvertrag maßgeblich.

Die Wohn- und Nutzflächenberechnung erfolgt in Anlehnung an die Wohnflächenverordnung (WoFIV) mit Rohbaumaßen als Fertigmaße. Bäder und WC's erhalten 1% Abzug für Fliesenbelag.

Bei Balkonen, Loggien und Terrassen werden jeweils 50% der Grundfläche als Wohnfläche berücksichtigt.



1:65

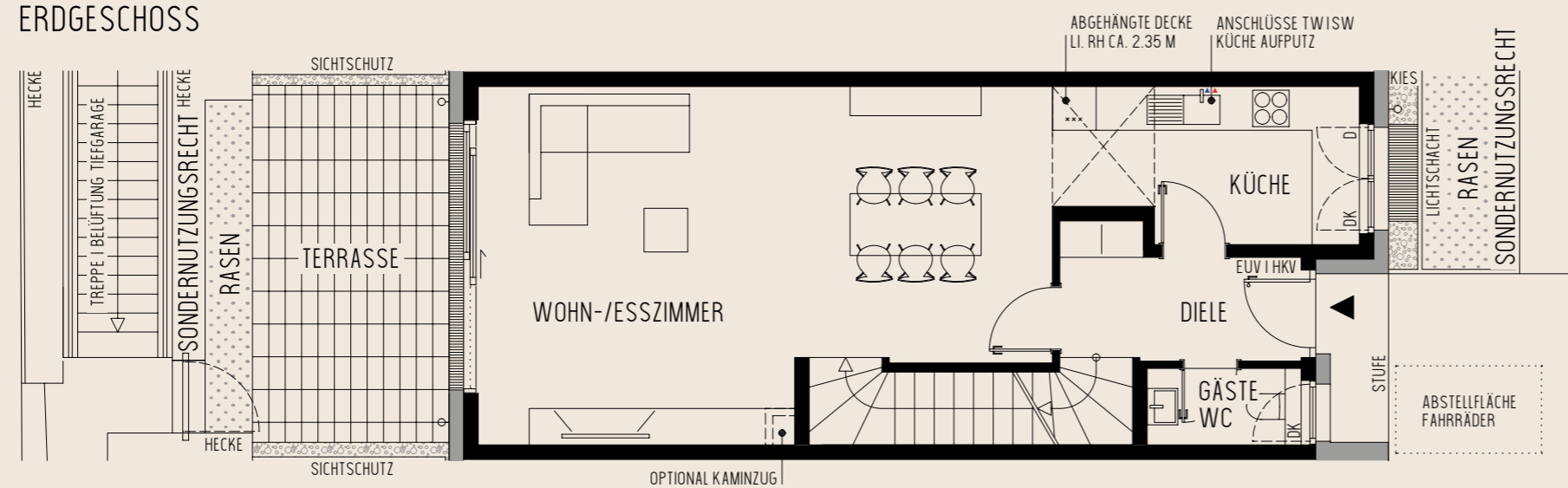




# FRIEDRICH — DOMIZIL — WOHNUNG 21

4-Zimmer-Wohnung

## ERDGESCHOSS



Wohn- und Esszimmer	34.70 m <sup>2</sup>
Schlafzimmer	29.30 m <sup>2</sup>
Zimmer 1	14.80 m <sup>2</sup>
Zimmer 2	21.40 m <sup>2</sup>
Küche	8.40 m <sup>2</sup>
Masterbad	9.50 m <sup>2</sup>
Duschbad	5.70 m <sup>2</sup>
Gäste WC	2.20 m <sup>2</sup>
Diele	5.30 m <sup>2</sup>
Flur	5.60 m <sup>2</sup>
Terrasse (Grundfläche 13.20m <sup>2</sup> x 50%)	6.60 m <sup>2</sup>
Dachterrasse (Grundfläche 6.20m <sup>2</sup> x 50%)	3.10 m <sup>2</sup>

**Gesamt** ca. **146.60 m<sup>2</sup>**

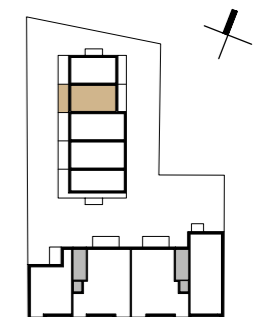
Kellerflächen (Summe) ca. 13.60 m<sup>2</sup>

Gartenfläche (Summe) ca. 15.50 m<sup>2</sup>

Der vorliegende Plan ist nicht verbindlich. Die Grundrisse sind insbesondere nicht zur Maßnahme für die Möblierung geeignet. Änderungen, u.a. aufgrund bautechnischer Erfordernisse oder behördlicher Auflagen, bleiben vorbehalten. Dargestellte Möblierungen und Einbauten sind beispielhaft und gehören nicht zum Ausstattungsumfang. Für die Ausstattung und die Bauausführung ist der Kaufvertrag maßgeblich.

Die Wohn- und Nutzflächenberechnung erfolgt in Anlehnung an die Wohnflächenverordnung (WoFIV) mit Rohbaumaßen als Fertigmaße. Bäder und WC's erhalten 1% Abzug für Fliesenbelag.

Bei Balkonen, Loggien und Terrassen werden jeweils 50% der Grundfläche als Wohnfläche berücksichtigt.



1:90

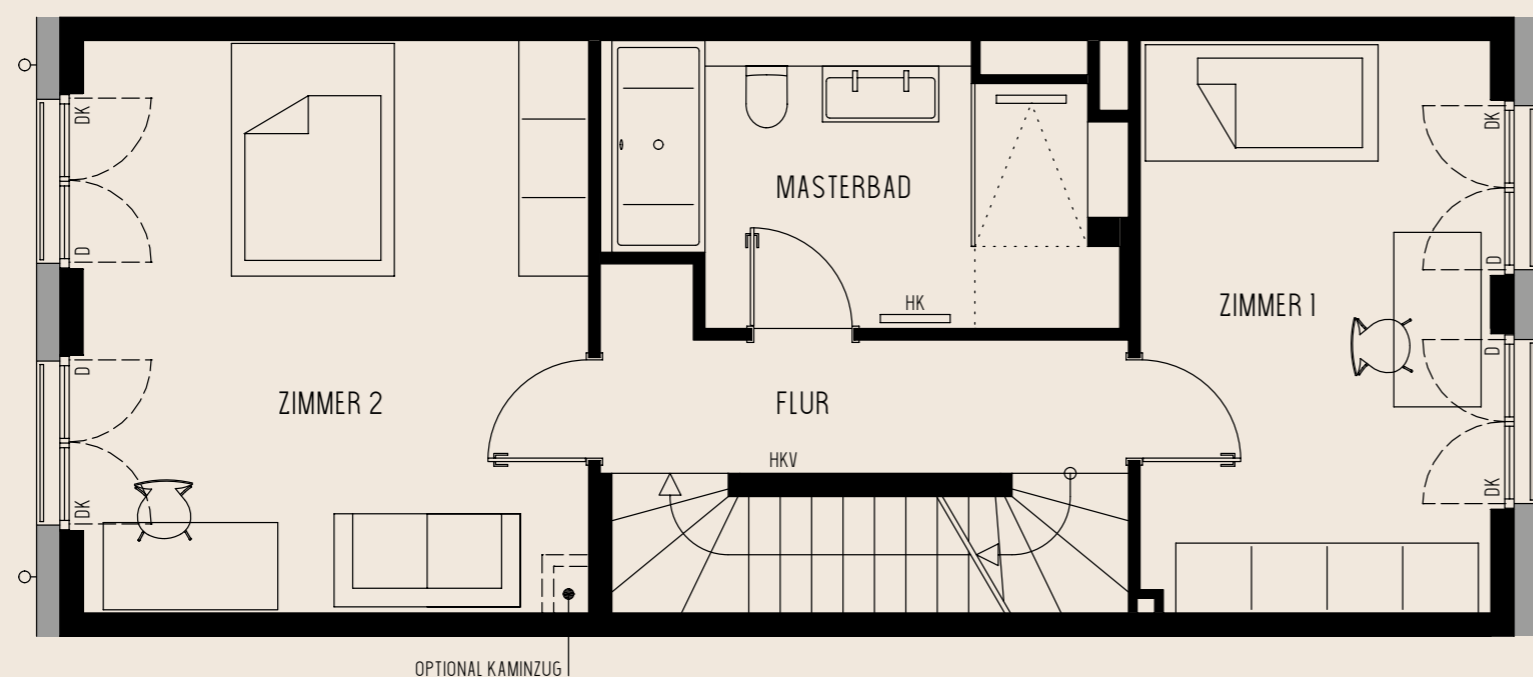




# FRIEDRICH — DOMIZIL — WOHNUNG 21

4-Zimmer-Wohnung

## I. OBERGESCHOSS



Wohn- und Esszimmer	34.70 m <sup>2</sup>
Schlafzimmer	29.30 m <sup>2</sup>
Zimmer 1	14.80 m <sup>2</sup>
Zimmer 2	21.40 m <sup>2</sup>
Küche	8.40 m <sup>2</sup>
Masterbad	9.50 m <sup>2</sup>
Duschbad	5.70 m <sup>2</sup>
Gäste WC	2.20 m <sup>2</sup>
Diele	5.30 m <sup>2</sup>
Flur	5.60 m <sup>2</sup>
Terrasse (Grundfläche 13.20m <sup>2</sup> x 50%)	6.60 m <sup>2</sup>
Dachterrasse (Grundfläche 6.20m <sup>2</sup> x 50%)	3.10 m <sup>2</sup>

**Gesamt** ca. **146.60 m<sup>2</sup>**

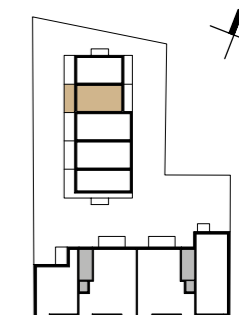
Kellerflächen (Summe) ca. 13.60 m<sup>2</sup>

Gartenfläche (Summe) ca. 15.50 m<sup>2</sup>

Der vorliegende Plan ist nicht verbindlich. Die Grundrisse sind insbesondere nicht zur Maßnahme für die Möblierung geeignet. Änderungen, u.a. aufgrund bautechnischer Erfordernisse oder behördlicher Auflagen, bleiben vorbehalten. Dargestellte Möblierungen und Einbauten sind beispielhaft und gehören nicht zum Ausstattungsumfang. Für die Ausstattung und die Bauausführung ist der Kaufvertrag maßgeblich.

Die Wohn- und Nutzflächenberechnung erfolgt in Anlehnung an die Wohnflächenverordnung (WoFIV) mit Rohbaumaßen als Fertigmaße. Bäder und WC's erhalten 1% Abzug für Fliesenbelag.

Bei Balkonen, Loggien und Terrassen werden jeweils 50% der Grundfläche als Wohnfläche berücksichtigt.



1:65

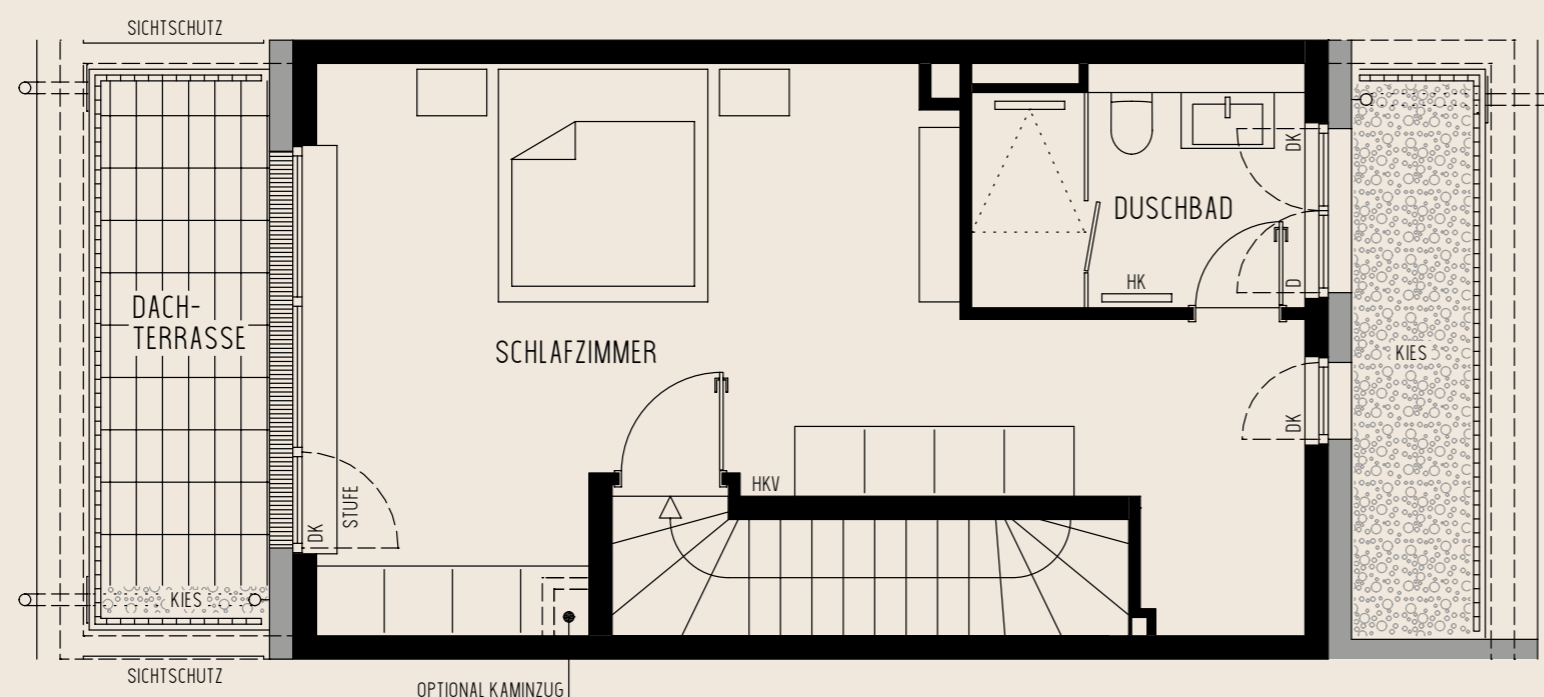




# FRIEDRICH — DOMIZIL — WOHNUNG 21

4-Zimmer-Wohnung

## 2. OBERGESCHOSS



Wohn- und Esszimmer	34.70 m <sup>2</sup>
Schlafzimmer	29.30 m <sup>2</sup>
Zimmer 1	14.80 m <sup>2</sup>
Zimmer 2	21.40 m <sup>2</sup>
Küche	8.40 m <sup>2</sup>
Masterbad	9.50 m <sup>2</sup>
Duschbad	5.70 m <sup>2</sup>
Gäste WC	2.20 m <sup>2</sup>
Diele	5.30 m <sup>2</sup>
Flur	5.60 m <sup>2</sup>
Terrasse (Grundfläche 13.20m <sup>2</sup> x 50%)	6.60 m <sup>2</sup>
Dachterrasse (Grundfläche 6.20m <sup>2</sup> x 50%)	3.10 m <sup>2</sup>

**Gesamt** ca. **146.60 m<sup>2</sup>**

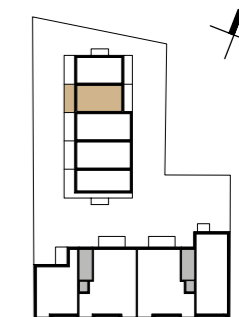
Kellerflächen (Summe) ca. 13.60 m<sup>2</sup>

Gartenfläche (Summe) ca. 15.50 m<sup>2</sup>

Der vorliegende Plan ist nicht verbindlich. Die Grundrisse sind insbesondere nicht zur Maßnahme für die Möblierung geeignet. Änderungen, u.a. aufgrund bautechnischer Erfordernisse oder behördlicher Auflagen, bleiben vorbehalten. Dargestellte Möblierungen und Einbauten sind beispielhaft und gehören nicht zum Ausstattungsumfang. Für die Ausstattung und die Bauausführung ist der Kaufvertrag maßgeblich.

Die Wohn- und Nutzflächenberechnung erfolgt in Anlehnung an die Wohnflächenverordnung (WoFIV) mit Rohbaumaßen als Fertigmaße. Bäder und WC's erhalten 1% Abzug für Fliesenbelag.

Bei Balkonen, Loggien und Terrassen werden jeweils 50% der Grundfläche als Wohnfläche berücksichtigt.



1:65

