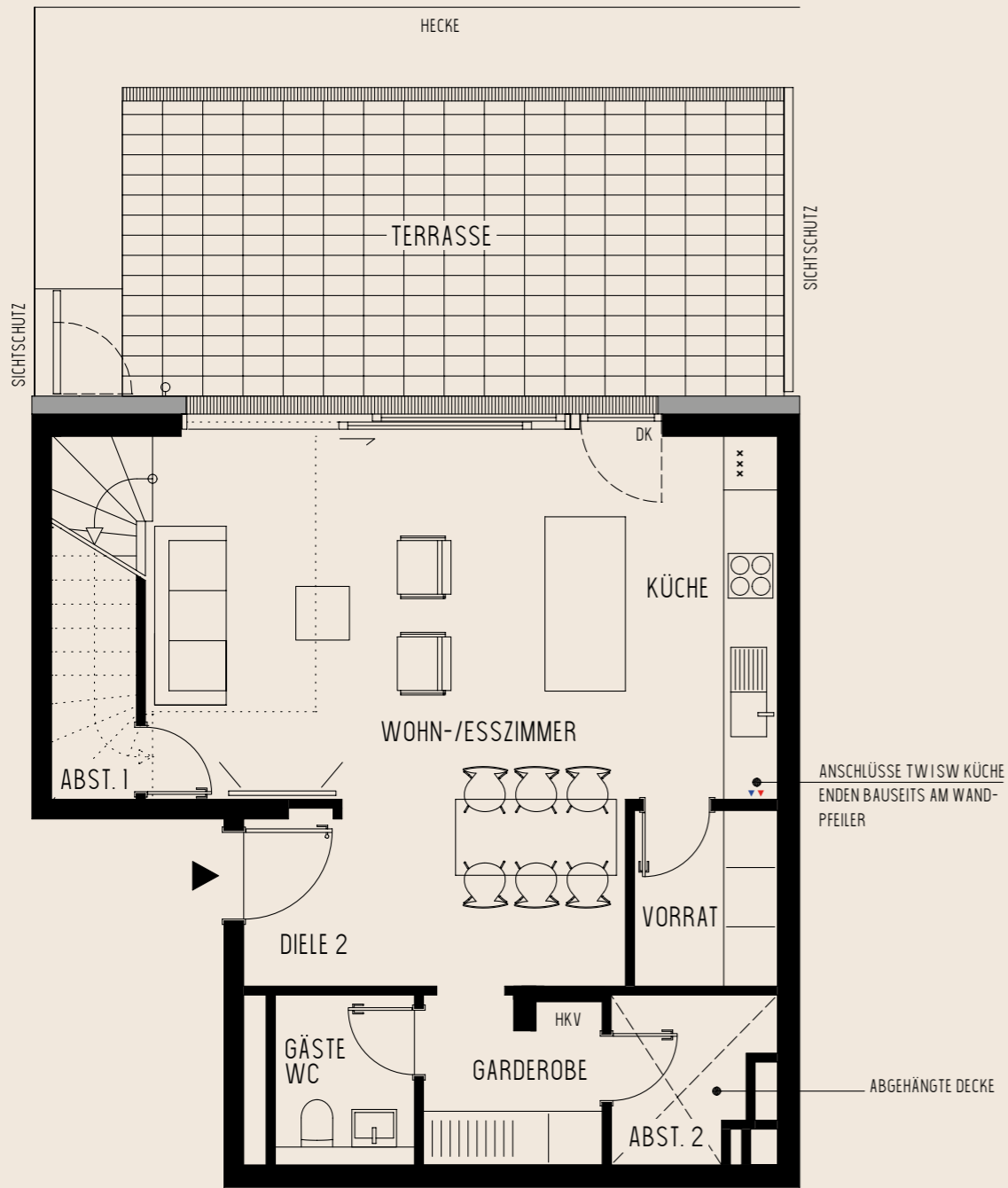
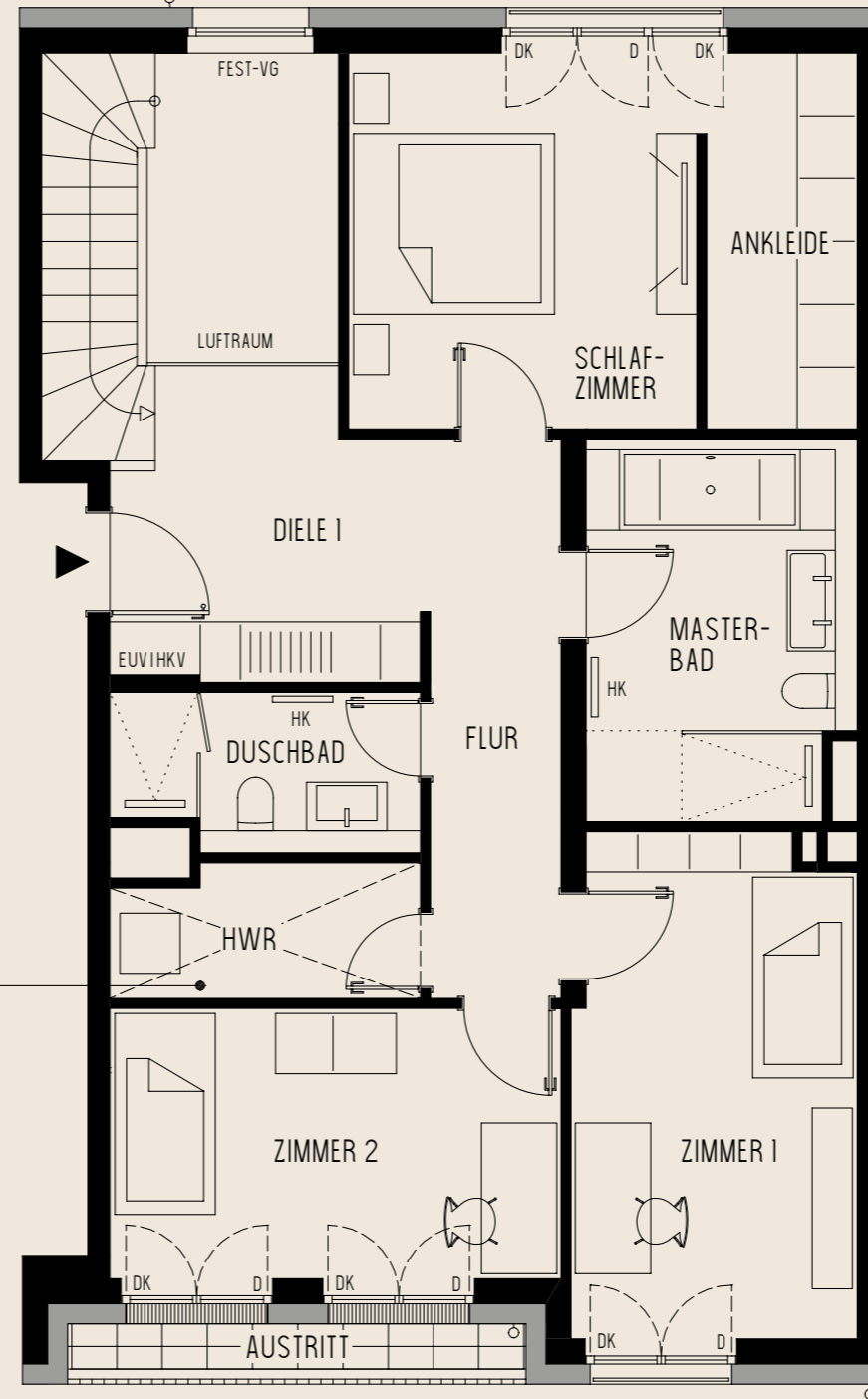


HOFGESCHOSS



HOCHPARTERRE



VICTOR  
— MAISONETTE EG —  
WOHNUNG 01

4-Zimmer-Wohnung

|  |                      |
|--|----------------------|
| Wohn- und Esszimmer   Diele 2                    | 28.40 m <sup>2</sup> |
| Schlafzimmer   Ankleide                          | 18.70 m <sup>2</sup> |
| Zimmer 1   | 13.90 m <sup>2</sup> |
| Zimmer 2   | 12.10 m <sup>2</sup> |
| Küche  | 8.90 m <sup>2</sup>  |
| Masterbad  | 9.80 m <sup>2</sup>  |
| Duschbad   | 4.60 m <sup>2</sup>  |
| Gäste WC   | 2.90 m <sup>2</sup>  |
| Diele 1  | 8.60 m <sup>2</sup>  |
| Flur   | 7.20 m <sup>2</sup>  |
| Garderobe  | 3.60 m <sup>2</sup>  |
| Abstellraum 1 (Abst.)                            | 1.60 m <sup>2</sup>  |
| Abstellraum 2 (Abst.)                            | 3.00 m <sup>2</sup>  |
| Vorrat   | 3.10 m <sup>2</sup>  |
| Hauswirtschaft (HWR)                             | 3.90 m <sup>2</sup>  |
| Austritt (Grundfläche 3.00m <sup>2</sup> x 50%)  | 1.50 m <sup>2</sup>  |
| Terrasse (Grundfläche 24.40m <sup>2</sup> x 50%) | 12.20 m <sup>2</sup> |

**Gesamt ca. 144.00 m<sup>2</sup>**

Der vorliegende Plan ist nicht verbindlich. Die Grundrisse sind insbesondere nicht zur Maßnahme für die Möblierung geeignet. Änderungen, u.a. aufgrund bautechnischer Erfordernisse oder behördlicher Auflagen, bleiben vorbehalten. Dargestellte Möblierungen und Einbauten sind beispielhaft und gehören nicht zum Ausstattungsumfang. Für die Ausstattung und die Bauausführung ist der Kaufvertrag maßgeblich.

Die Wohn- und Nutzflächenberechnung erfolgt in Anlehnung an die Wohnflächenverordnung (WoFIV) mit Rohbaumaßen als Fertigmaße. Bäder und WC's erhalten 1% Abzug für Fliesenbelag.

Bei Balkonen, Loggien und Terrassen werden jeweils 50% der Grundfläche als Wohnfläche berücksichtigt.

