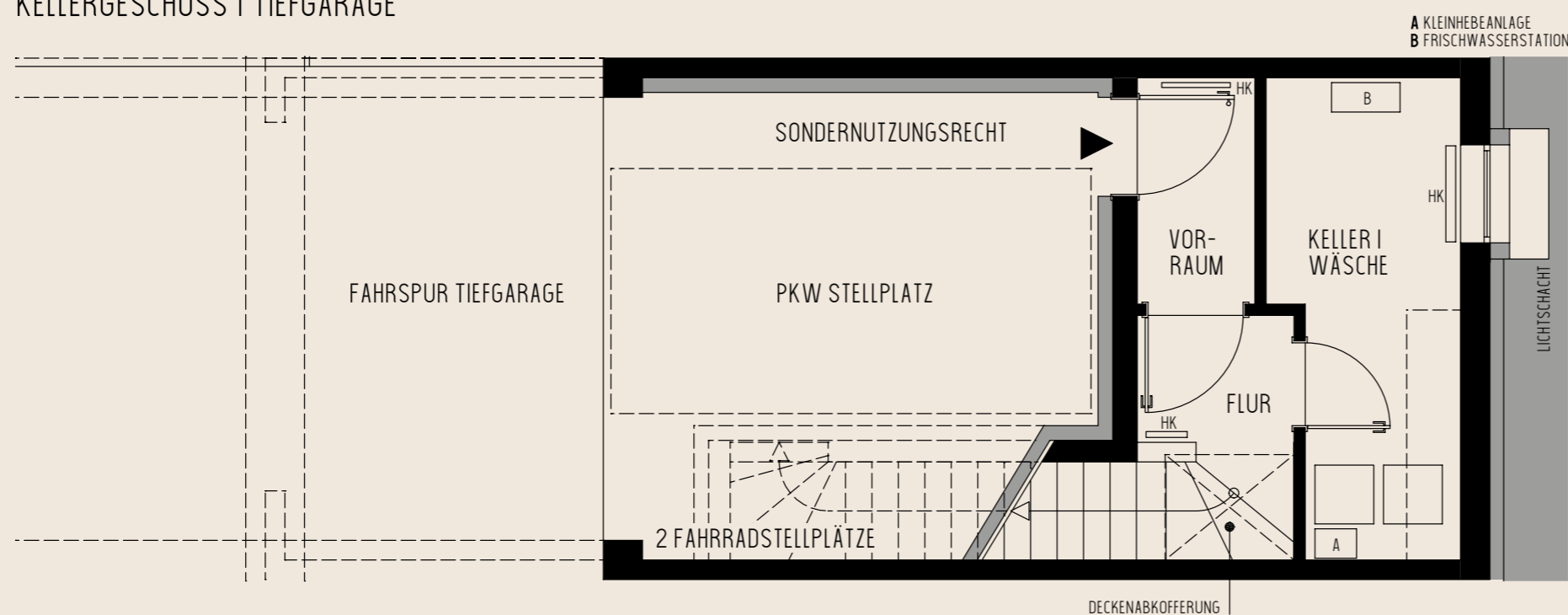




FRIEDRICH — DOMIZIL — WOHNUNG 21

4- oder 5-Zimmer-Wohnung

KELLERGESCHOSS | TIEFGARAGE



| | |
|---|----------------------|
| Wohn- und Esszimmer | 34.70 m ² |
| Schlafzimmer | 29.30 m ² |
| Zimmer 1 | 14.80 m ² |
| Zimmer 2 | 21.40 m ² |
| Küche | 8.40 m ² |
| Masterbad | 9.50 m ² |
| Duschbad | 5.70 m ² |
| Gäste WC | 2.20 m ² |
| Diele | 5.30 m ² |
| Flur | 5.60 m ² |
| Terrasse (Grundfläche 13.20m ² x 50%) | 6.60 m ² |
| Dachterrasse (Grundfläche 6.20m ² x 50%) | 3.10 m ² |

Gesamt ca. **146.60 m²**

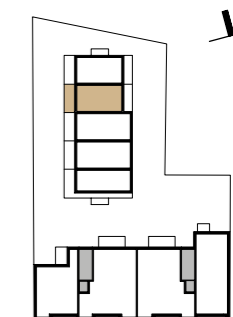
Kellerflächen (Summe) ca. 13.60 m²

Gartenfläche (Summe) ca. 15.50 m²

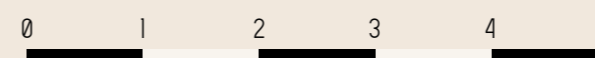
Der vorliegende Plan ist nicht verbindlich. Die Grundrisse sind insbesondere nicht zur Maßnahme für die Möblierung geeignet. Änderungen, u.a. aufgrund bautechnischer Erfordernisse oder behördlicher Auflagen, bleiben vorbehalten. Dargestellte Möblierungen und Einbauten sind beispielhaft und gehören nicht zum Ausstattungsumfang. Für die Ausstattung und die Bauausführung ist der Kaufvertrag maßgeblich.

Die Wohn- und Nutzflächenberechnung erfolgt in Anlehnung an die Wohnflächenverordnung (WoFIV) mit Rohbaumaßen als Fertigmaße. Bäder und WC's erhalten 1% Abzug für Fliesenbelag.

Bei Balkonen, Loggien und Terrassen werden jeweils 50% der Grundfläche als Wohnfläche berücksichtigt.



1:65

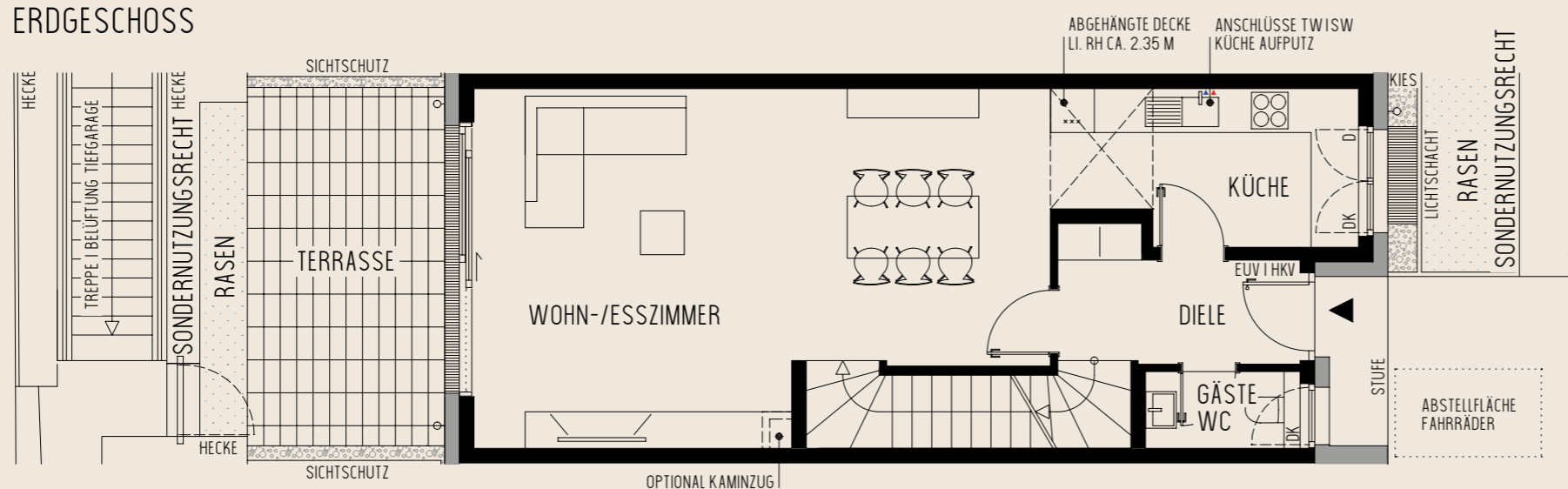




FRIEDRICH — DOMIZIL — WOHNUNG 21

4- oder 5-Zimmer-Wohnung

ERDGESCHOSS



| | |
|---|----------------------|
| Wohn- und Esszimmer | 34.70 m ² |
| Schlafzimmer | 29.30 m ² |
| Zimmer 1 | 14.80 m ² |
| Zimmer 2 | 21.40 m ² |
| Küche | 8.40 m ² |
| Masterbad | 9.50 m ² |
| Duschbad | 5.70 m ² |
| Gäste WC | 2.20 m ² |
| Diele | 5.30 m ² |
| Flur | 5.60 m ² |
| Terrasse (Grundfläche 13.20m ² x 50%) | 6.60 m ² |
| Dachterrasse (Grundfläche 6.20m ² x 50%) | 3.10 m ² |

Gesamt ca. **146.60 m²**

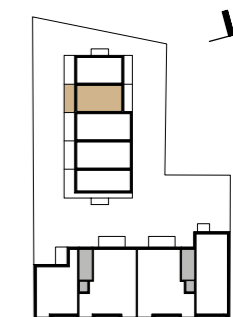
Kellerflächen (Summe) ca. 13.60 m²

Gartenfläche (Summe) ca. 15.50 m²

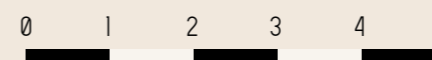
Der vorliegende Plan ist nicht verbindlich. Die Grundrisse sind insbesondere nicht zur Maßnahme für die Möblierung geeignet. Änderungen, u.a. aufgrund bautechnischer Erfordernisse oder behördlicher Auflagen, bleiben vorbehalten. Dargestellte Möblierungen und Einbauten sind beispielhaft und gehören nicht zum Ausstattungsumfang. Für die Ausstattung und die Bauausführung ist der Kaufvertrag maßgeblich.

Die Wohn- und Nutzflächenberechnung erfolgt in Anlehnung an die Wohnflächenverordnung (WoFIV) mit Rohbaumaßen als Fertigmaße. Bäder und WC's erhalten 1% Abzug für Fliesenbelag.

Bei Balkonen, Loggien und Terrassen werden jeweils 50% der Grundfläche als Wohnfläche berücksichtigt.



1:90

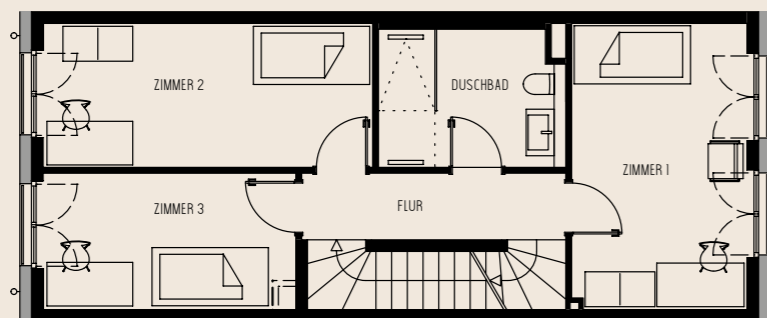




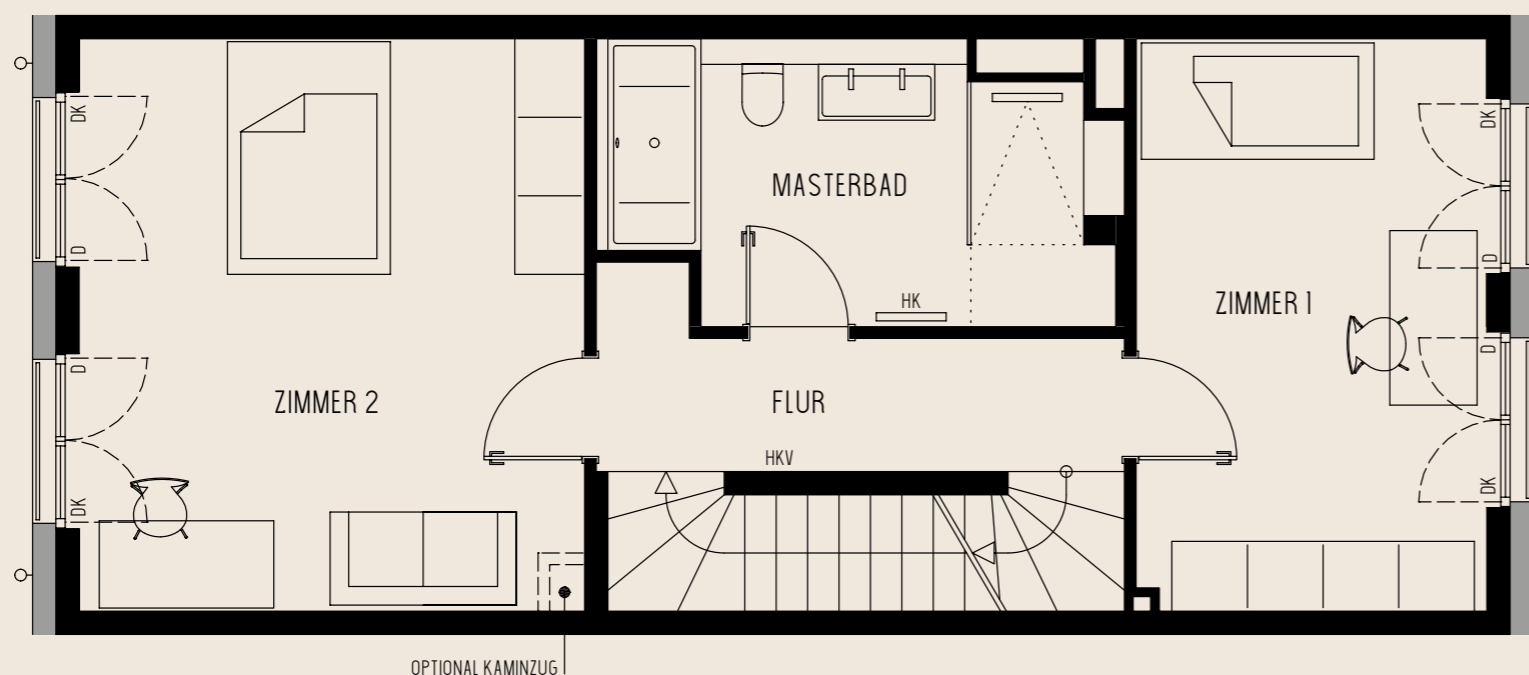
FRIEDRICH — DOMIZIL — WOHNUNG 21

4- oder 5-Zimmer-Wohnung

SONDERWUNSCH | AUSBAUVARIANTE | 1:130



I. OBERGESCHOSS



| | |
|---|----------------------|
| Wohn- und Esszimmer | 34.70 m ² |
| Schlafzimmer | 29.30 m ² |
| Zimmer 1 | 14.80 m ² |
| Zimmer 2 | 21.40 m ² |
| Küche | 8.40 m ² |
| Masterbad | 9.50 m ² |
| Duschbad | 5.70 m ² |
| Gäste WC | 2.20 m ² |
| Diele | 5.30 m ² |
| Flur | 5.60 m ² |
| Terrasse (Grundfläche 13.20m ² x 50%) | 6.60 m ² |
| Dachterrasse (Grundfläche 6.20m ² x 50%) | 3.10 m ² |

Gesamt ca. **146.60 m²**

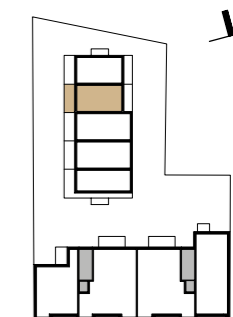
Kellerflächen (Summe) ca. 13.60 m²

Gartenfläche (Summe) ca. 15.50 m²

Der vorliegende Plan ist nicht verbindlich. Die Grundrisse sind insbesondere nicht zur Maßnahme für die Möblierung geeignet. Änderungen, u.a. aufgrund bautechnischer Erfordernisse oder behördlicher Auflagen, bleiben vorbehalten. Dargestellte Möblierungen und Einbauten sind beispielhaft und gehören nicht zum Ausstattungsumfang. Für die Ausstattung und die Bauausführung ist der Kaufvertrag maßgeblich.

Die Wohn- und Nutzflächenberechnung erfolgt in Anlehnung an die Wohnflächenverordnung (WoFIV) mit Rohbaumaßen als Fertigmaße. Bäder und WC's erhalten 1% Abzug für Fliesenbelag.

Bei Balkonen, Loggien und Terrassen werden jeweils 50% der Grundfläche als Wohnfläche berücksichtigt.



1:65

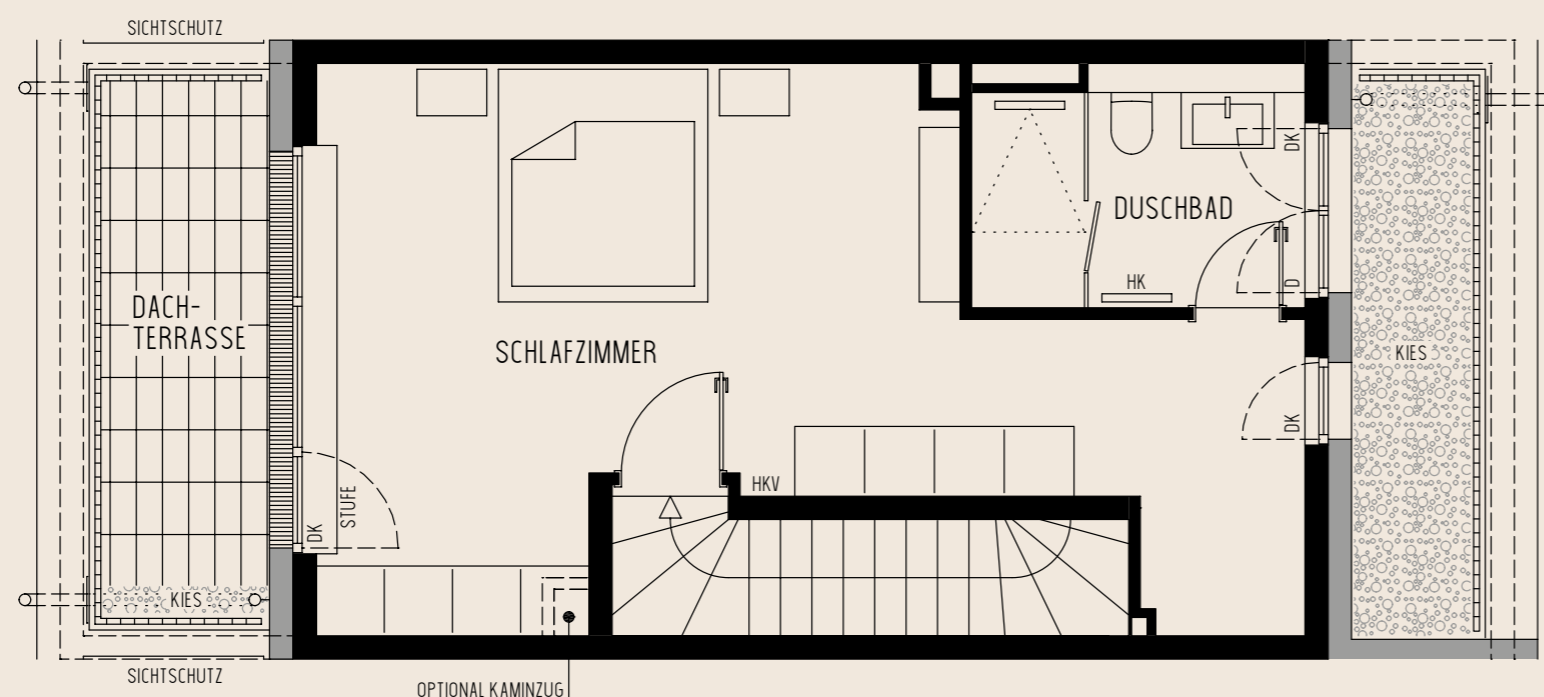




FRIEDRICH — DOMIZIL — WOHNUNG 21

4- oder 5-Zimmer-Wohnung

2. OBERGESCHOSS



| | |
|---|----------------------|
| Wohn- und Esszimmer | 34.70 m ² |
| Schlafzimmer | 29.30 m ² |
| Zimmer 1 | 14.80 m ² |
| Zimmer 2 | 21.40 m ² |
| Küche | 8.40 m ² |
| Masterbad | 9.50 m ² |
| Duschbad | 5.70 m ² |
| Gäste WC | 2.20 m ² |
| Diele | 5.30 m ² |
| Flur | 5.60 m ² |
| Terrasse (Grundfläche 13.20m ² x 50%) | 6.60 m ² |
| Dachterrasse (Grundfläche 6.20m ² x 50%) | 3.10 m ² |

Gesamt ca. **146.60 m²**

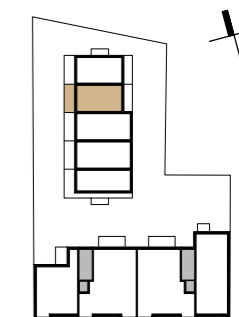
Kellerflächen (Summe) ca. 13.60 m²

Gartenfläche (Summe) ca. 15.50 m²

Der vorliegende Plan ist nicht verbindlich. Die Grundrisse sind insbesondere nicht zur Maßnahme für die Möblierung geeignet. Änderungen, u.a. aufgrund bautechnischer Erfordernisse oder behördlicher Auflagen, bleiben vorbehalten. Dargestellte Möblierungen und Einbauten sind beispielhaft und gehören nicht zum Ausstattungsumfang. Für die Ausstattung und die Bauausführung ist der Kaufvertrag maßgeblich.

Die Wohn- und Nutzflächenberechnung erfolgt in Anlehnung an die Wohnflächenverordnung (WoFIV) mit Rohbaumaßen als Fertigmaße. Bäder und WC's erhalten 1% Abzug für Fliesenbelag.

Bei Balkonen, Loggien und Terrassen werden jeweils 50% der Grundfläche als Wohnfläche berücksichtigt.



1:65

