



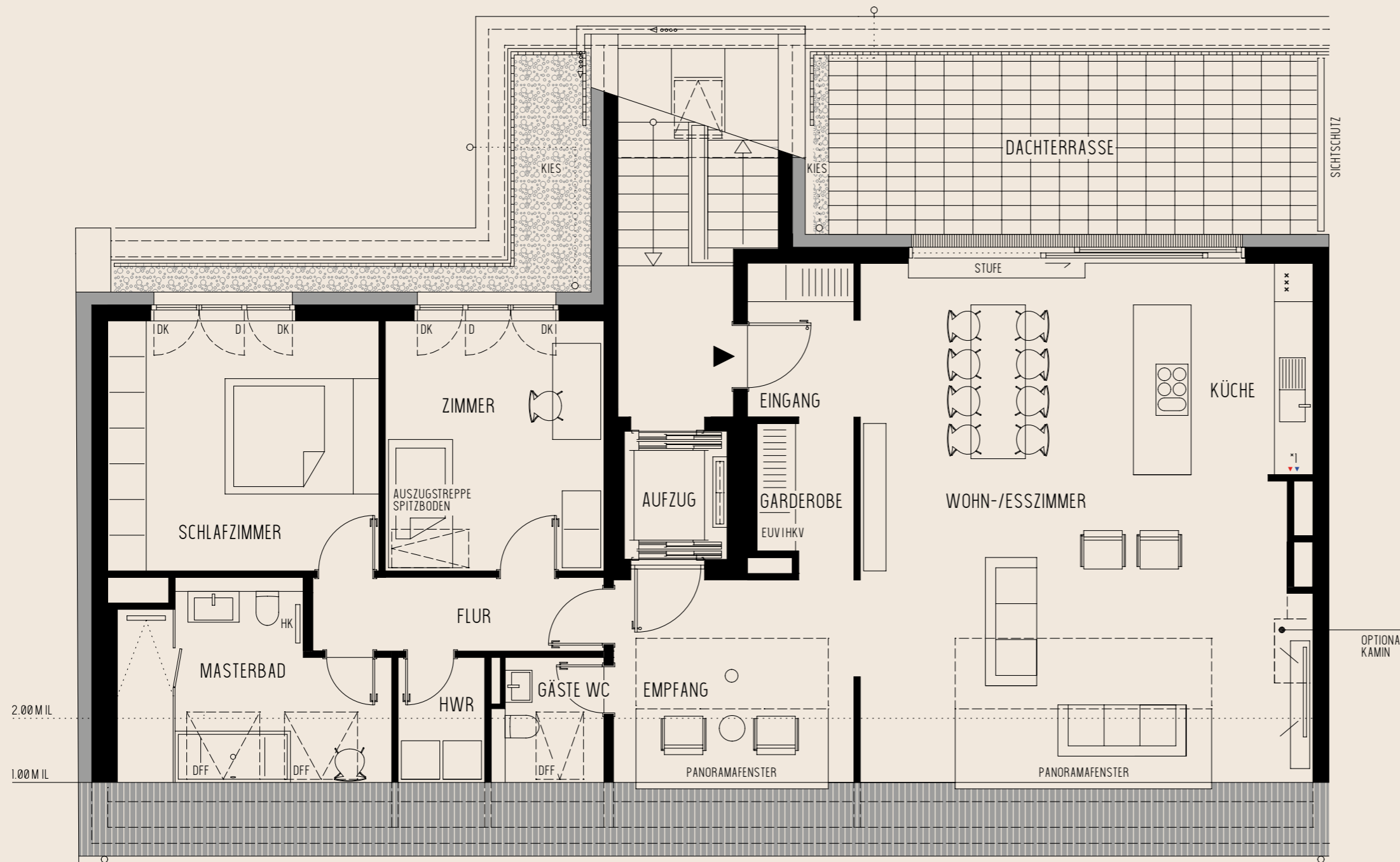
VICTOR

— 4. OBERGESCHOSS —

WOHNUNG 16

3-Zimmer-Wohnung

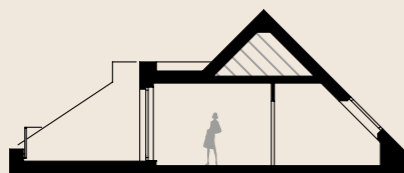
*1: ANSCHLÜSSE TWISW KÜCHE
ENDEN BAUSEITS AN DER SCHACHTWAND



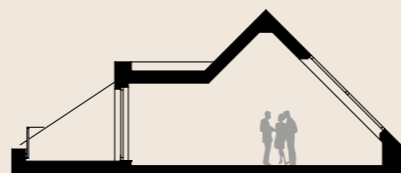
Wohn- und Esszimmer	43.60 m ²
Schlafzimmer	16.50 m ²
Zimmer	13.30 m ²
Küche	9.20 m ²
Masterbad	9.30 m ²
Gäste WC	2.50 m ²
Empfang	10.00 m ²
Eingang	4.00 m ²
Garderobe	3.30 m ²
Flur	5.20 m ²
Hauswirtschaft (HWR)	2.00 m ²
Dachterrasse (Grundfläche 21.40 m ² x 50%)	10.70 m ²
Gesamt	ca. 129.60 m²

Der vorliegende Plan ist nicht verbindlich. Die Grundrisse sind insbesondere nicht zur Maßnahme für die Möblierung geeignet. Änderungen, u.a. aufgrund bautechnischer Erfordernisse oder behördlicher Auflagen, bleiben vorbehalten. Dargestellte Möblierungen und Einbauten sind beispielhaft und gehören nicht zum Ausstattungsumfang. Für die Ausstattung und die Bauausführung ist der Kaufvertrag maßgeblich.

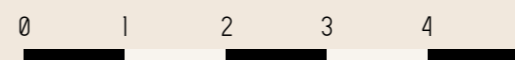
SPITZBODEN



OFFENER DACHRAUM



1:75



Die Wohn- und Nutzflächenberechnung erfolgt in Anlehnung an die Wohnflächenverordnung (WoFIV) mit Rohbaumaßen als Fertigmaße. Bäder und WC's erhalten 1% Abzug für Fliesenbelag.

Bei Balkonen, Loggien und Terrassen werden jeweils 50% der Grundfläche als Wohnfläche berücksichtigt.

